



Zaciski nośne

Lista referencyjna 2024



Zaciski nośne z otworem montażowym

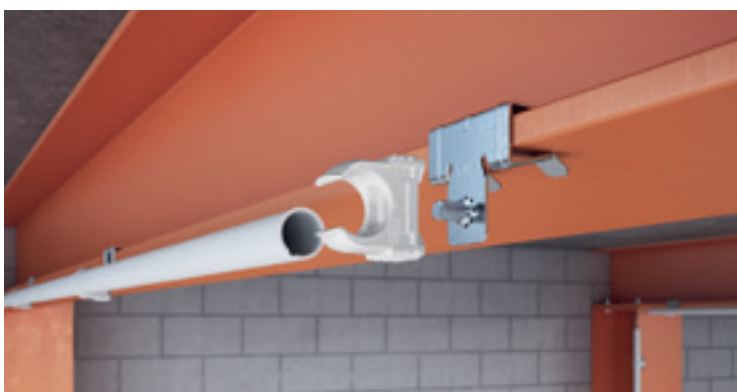
Zaciski nośne z otworem do indywidualnych rozwiązań montażowych, np. do mocowania haków S-kształtnych lub łańcuchów. Mocowanie do wsporników stalowych przez przybijanie.



Nr art.	Typ	Opis	Grubość kołnierza	Opak.	Poprzedni nr artykułu	Poprzedni typ	Poprzednia grubość kołnierza
1488261	SCVH 1,5-4	z otworem montażowym Ø 6,5 mm	1,5-4	100	1483601	BCVH 2-4	2-4
1488263	SCVH 4-10	z otworem montażowym Ø 6,5 mm	4-10	100	1483603	BCVH 4-8	4-8
1488265	SCVH 10-15	z otworem montażowym Ø 6,5 mm	10,15	100	1483605	BCVH 8-14	8-14
1488267	SCVH 15-20	z otworem montażowym Ø 6,5 mm	15-20	100	1483607	BCVH 14-20	14-20



Nr art.	Typ	Opis	Grubość kołnierza	Opak.	Poprzedni nr artykułu	Poprzedni typ	Poprzednia grubość kołnierza
1488551	SKL 1,5-5	z otworem montażowym Ø 6,5 mm	1,5-5	100	1485105	TKL 4	2-4
1488553	SKL 5-7	z otworem montażowym Ø 6,5 mm	5-7	100	1485113	TKL 6	4-6



Zaciski nośne z trzpieniem gwintowanym

Zaciski nośne z trzpieniem gwintowanym M6 bocznym do indywidualnych rozwiązań montażowych. Mocowanie do wsporników stalowych przez przybijanie.



Nr art.	Typ	Opis	Grubość kołnierza	Opak.	Poprzedni nr artykułu	Poprzedni typ	Poprzednia grubość kołnierza
1488271	SCVTB 1,5-4 M6	z trzpieniem gwintowanym M6 x 9 mm	1,5-4	100	1483611	BCVTB 2-4 M6	2-4
1488273	SCVTB 4-10 M6	z trzpieniem gwintowanym M6 x 9 mm	4-10	100	1483613	BCVTB 4-8 M6	4-8
1488275	SCVTB 10-15 M6	z trzpieniem gwintowanym M6 x 9 mm	10-15	100	1483615	BCVTB 8-14 M6	8-14
1488277	SCVTB 15-20 M6	z trzpieniem gwintowanym M6 x 9 mm	15-20	100	1483617	BCVTB 14-20 M6	14-20



Nr art.	Typ	Opis	Grubość kołnierza	Opak.	Poprzedni nr artykułu	Poprzedni typ	Poprzednia grubość kołnierza
1488291	SCUTB 3-7 M6	z trzpieniem gwintowanym M6 x 9 mm	3-7	100	1483631	BCUTB 3-7 M6	3-7
1488293	SCUTB 7-13 M6	z trzpieniem gwintowanym M6 x 9 mm	7-13	100	1483633	BCUTB 8-12,5 M6	8-12,5
1488295	SCUTB 14-20 M6	z trzpieniem gwintowanym M6 x 9 mm	14-20	100	1483635	BCUTB 14-20 M6	14-20

Zaciski nośne z gwintem wewnętrznym

Zaciski nośne z gwintem wewnętrznym M6 do indywidualnych rozwiązań montażowych. Mocowanie do wsporników stalowych przez przybijanie.



Nr art.	Typ	Opis	Grubość kolnierza	Opak.	Poprzedni nr artykułu	Poprzedni typ	Poprzednia grubość kolnierza
1488281	SCUIT 3-7 M6	z gwintem wewnętrznym M6	3-7	100	1483621	BCUIT 3-7 M6	3-7
1488283	SCUIT 7-13 M6	z gwintem wewnętrznym M6	7-13	100	1483623	BCUIT 8-12,5 M6	8-12,5
1488285	SCUIT 14-20 M6	z gwintem wewnętrznym M6	14-20	100	1483625	BCUIT 14-20 M6	14-20



Zaciski nośne do opasek kablowych

Zaciski nośne do opasek kablowych do montażu kabli i rur. Mocowanie do wsporników stalowych przez przybijanie. Opaski kablowe nie znajdują się w zakresie dostawy.



Nr art.	Typ	Opis	Grubość kolnierza	Opak.	Poprzedni nr artykułu	Poprzedni typ	Poprzednia grubość kolnierza
1488301	SCCT 1,5-4	do opasek kablowych do szerokości 8 mm	1,5-4	50	1483641	BCCT 2-4 L240	2-4
1488303	SCCT 4-10	do opasek kablowych do szerokości 8 mm	4-10	50	1483643 1483645	BCCT 4-8 L240 BCCT 4-8 L365	4-8 4-8
1488307	SCCT 10-15	do opasek kablowych do szerokości 8 mm	10-15	50	1483647 1483649	BCCT 8-14 L240 BCCT 8-14 L365	8-14 8-14
1488311	SCCT 15-20	do opasek kablowych do szerokości 8 mm	15-20	50	1483651 1483653	BCCT 14-20 L240 BCCT 14-20 L365	14-20 14-20



Zaciski nośne do prętów gwintowanych

Zaciski nośne z mocowaniem na pręt gwintowany do indywidualnych rozwiązań montażowych. Mocowanie do wsporników stalowych przez przybijanie.



Nr art.	Typ	Opis	Grubość kolnierza	Opak.	Poprzedni nr artykułu	Poprzedni typ	Poprzednia grubość kolnierza
1488321	SCTR 4-10 M6	do prętów gwintowanych M6	4-10	50	1483661	BCTR 4-8 M6	4-8
1488323	SCTR 10-15 M6	do prętów gwintowanych M6	10-15	50	1483663	BCTR 8-14 M6	8-14
1488325	SCTR 4-10 M8	do prętów gwintowanych M8	4-10	50	1483665	BCTR 4-8 M8	4-8
1488327	SCTR 10-15 M8	do prętów gwintowanych M8	10-15	50	1483667	BCTR 8-14 M8	8-14
1488329	SCTR 4-10 M10	do prętów gwintowanych M10	4-10	50	1483669	BCTR 4-8 M10	4-8
1488331	SCTR 10-15 M10	do prętów gwintowanych M10	10-15	50	1483671	BCTR 8-14 M10	8-14



Zaciski nośne z mocowaniem do rur

Zaciski nośne do montażu rur. Zamykane mocowanie do rur z boku. Mocowanie do wsporników stalowych przez przybijanie.



Nr art.	Typ	Opis	Grubość kolnierza	Opak.	Poprzedni nr artykułu	Poprzedni typ	Poprzednia grubość kolnierza
1488343	SCHPC 1,5-4 D25	z mocowaniem do rur \varnothing 20–25 mm	1,5-4	50	1483681 1483683	BCHPC 2-4 D20 BCHPC 2-4 D25	2-4 2-4
1488345	SCHPC 1,5-4 D32	z mocowaniem do rur \varnothing 30–32 mm	1,5-4	50	1483685	BCHPC 2-4 D32	2-4
1488349	SCHPC 4-10 D25	z mocowaniem do rur \varnothing 20–25 mm	4-10	50	1483687 1483689	BCHPC 4-8 D20 BCHPC 4-8 D25	4-8 4-8
1488351	SCHPC 4-10 D32	z mocowaniem do rur \varnothing 30–32 mm	4-10	50	1483691	BCHPC 4-8 D32	4-8
1488353	SCHPC 4-10 D40	z mocowaniem do rur \varnothing 36–40 mm	4-10	50	1483693	BCHPC 4-8 D40	4-8
1488363	SCHPC 10-15 D25	z mocowaniem do rur \varnothing 20–25 mm	10-15	50	1483701 1483703	BCHPC 8-14 D20 BCHPC 8-14 D25	8-14 8-14
1488365	SCHPC 10-15 D32	z mocowaniem do rur \varnothing 30–32 mm	10-15	50	1483705	BCHPC 8-14 D32	8-14
1488367	SCHPC 10-15 D40	z mocowaniem do rur \varnothing 36–40 mm	10-15	50	1483707	BCHPC 8-14 D40	8-14
1488373	SCHPC 15-20 D25	z mocowaniem do rur \varnothing 20–25 mm	15-20	50	1483711 1483713	BCHPC 14-20 D20 BCHPC 14-20 D25	14-20 14-20
1488375	SCHPC 15-20 D32	z mocowaniem do rur \varnothing 30–32 mm	15-20	50	1483715	BCHPC 14-20 D32	14-20
1488377	SCHPC 15-20 D40	z mocowaniem do rur \varnothing 36–40 mm	15-20	50	1483717	BCHPC 14-20 D40	14-20



Nr art.	Typ	Opis	Grubość kolnierza	Opak.	Poprzedni nr artykułu	Poprzedni typ	Poprzednia grubość kolnierza
1488621	SCVPC 3-7 D25	dolne mocowanie do rur \varnothing 20-25 mm	3-7	50	1483781 1483783	BCVPC 3-7 D20 BCVPC 3-7 D25	3-7 3-7
1488623	SCVPC 3-7 D32	dolne mocowanie do rur \varnothing 30-32 mm	3-7	50	1483785	BCVPC 3-7 D32	3-7
1488625	SCVPC 3-7 D40	dolne mocowanie do rur \varnothing 36-40 mm	3-7	50	1483787	BCVPC 3-7 D40	3-7
1488629	SCVPC 7-13 D25	dolne mocowanie do rur \varnothing 20-25 mm	7-13	50	1483791 1483793	BCVPC 8-12,5 D20 BCVPC 8-12,5 D25	8-12,5 8-12,5
1488631	SCVPC 7-13 D32	dolne mocowanie do rur \varnothing 30-32 mm	7-13	50	1483795	BCVPC 8-12,5 D32	8-12,5
1488633	SCVPC 7-13 D40	dolne mocowanie do rur \varnothing 36-40 mm	7-13	50	1483797	BCVPC 8-12,5 D40	8-12,5
1488637	SCVPC 14-20 D25	dolne mocowanie do rur \varnothing 20-25 mm	14-20	50	1483801 1483803	BCVPC 14-20 D20 BCVPC 14-20 D25	14-20 14-20
1488639	SCVPC 14-20 D32	dolne mocowanie do rur \varnothing 30-32 mm	14-20	50	1483805	BCVPC 14-20 D32	14-20
1488641	SCVPC 14-20 D40	dolne mocowanie do rur \varnothing 36-40 mm	14-20	50	1483807	BCVPC 14-20 D40	14-20



Nr art.	Typ	Opis	Grubość kolnierza	Opak.	Poprzedni nr artykułu	Poprzedni typ	Poprzednia grubość kolnierza
1488411	SCHPO 1,5-4 D20	z mocowaniem do rur \varnothing 20 mm	1,5-4	50	1483811	BCHPO 2-4 D20	2-4
1488413	SCHPO 1,5-4 D25	z mocowaniem do rur \varnothing 25 mm	1,5-4	50	1483813	BCHPO 2-4 D25	2-4
1488415	SCHPO 1,5-4 D32	z mocowaniem do rur \varnothing 32 mm	1,5-4	50	1483815	BCHPO 2-4 D32	2-4
1488421	SCHPO 4-10 D20	z mocowaniem do rur \varnothing 20 mm	4-10	50	1483821	BCHPO 4-8 D20	4-8
1488423	SCHPO 4-10 D25	z mocowaniem do rur \varnothing 25 mm	4-10	50	1483823	BCHPO 4-8 D25	4-8
1488425	SCHPO 4-10 D32	z mocowaniem do rur \varnothing 32 mm	4-10	50	1483825	BCHPO 4-8 D32	4-8
1488431	SCHPO 10-15 D20	z mocowaniem do rur \varnothing 20 mm	10-15	50	1483831	BCHPO 8-14 D20	8-14
1488433	SCHPO 10-15 D25	z mocowaniem do rur \varnothing 25 mm	10-15	50	1483833	BCHPO 8-14 D25	8-14
1488435	SCHPO 10-15 D32	z mocowaniem do rur \varnothing 32 mm	10-15	50	1483835	BCHPO 8-14 D32	8-14
1488441	SCHPO 15-20 D20	z mocowaniem do rur \varnothing 20 mm	15-20	50	1483841	BCHPO 14-20 D20	14-20
1488443	SCHPO 15-20 D25	z mocowaniem do rur \varnothing 25 mm	15-20	50	1483843	BCHPO 14-20 D25	14-20
1488445	SCHPO 15-20 D32	z mocowaniem do rur \varnothing 32 mm	15-20	50	1483845	BCHPO 14-20 D32	14-20



Nr art.	Typ	Opis	Grubość kolnierza	Opak.	Poprzedni nr artykułu	Poprzedni typ	Poprzednia grubość kolnierza
1488381	SCVPO 3-7 D20	z dolnym mocowaniem do rur \varnothing 20 mm	3-7	50	1483751	BCVPO 3-7 D20	3-7
1488383	SCVPO 3-7 D25	z dolnym mocowaniem do rur \varnothing 25 mm	3-7	50	1483753	BCVPO 3-7 D25	3-7
1488387	SCVPO 3-7 D32	z dolnym mocowaniem do rur \varnothing 32 mm	3-7	50	1483757	BCVPO 3-7 D32	3-7
1488391	SCVPO 7-13 D20	z dolnym mocowaniem do rur \varnothing 20 mm	7-13	50	1483761	BCVPO 8-12,5 D20	8-12,5
1488393	SCVPO 7-13 D25	z dolnym mocowaniem do rur \varnothing 25 mm	7-13	50	1483763	BCVPO 8-12,5 D25	8-12,5
1488395	SCVPO 7-13 D32	z dolnym mocowaniem do rur \varnothing 32 mm	7-13	50	1483765	BCVPO 8-12,5 D32	8-12,5
1488401	SCVPO 14-20 D20	z dolnym mocowaniem do rur \varnothing 20 mm	14-20	50	1483771	BCVPO 14-20 D20	14-20
1488403	SCVPO 14-20 D25	z dolnym mocowaniem do rur \varnothing 25 mm	14-20	50	1483773	BCVPO 14-20 D25	14-20
1488405	SCVPO 14-20 D32	z dolnym mocowaniem do rur \varnothing 32 mm	14-20	50	1483775	BCVPO 14-20 D32	14-20

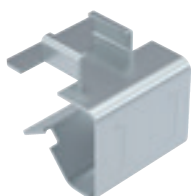


Zaciski nośne do kabli

Zaciski nośne do montażu kabli. Otwarte mocowanie na kabel z boku. Mocowanie do wsporników stalowych przez przybijanie.



Nr art.	Typ	Opis	Grubość kolnierza	Opak.	Poprzedni nr artykułu	Poprzedni typ	Poprzednia grubość kolnierza
1488451	SCC 1-4 D5,5	do kabli, Ø 4,5–5,5 mm	1-4	100	1483901	BCC 2-4 D5,5	2-4
1488453	SCC 1-4 D7	do kabli, Ø 6–7 mm	1-4	100	1483903	BCC 2-4 D7	2-4
1488455	SCC 1-4 D9	do kabli, Ø 8–9 mm	1-4	100	1483905	BCC 2-4 D9	2-4
1488457	SCC 1-4 D11	do kabli, Ø 10–11 mm	1-4	100	1483907	BCC 2-4 D11	2-4
1488461	SCC 1-4 D14	do kabli, Ø 12–14 mm	1-4	100	1483911	BCC 2-4 D14	2-4
1488465	SCC 1-4 D18	do kabli, Ø 15–18 mm	1-4	100	1483915	BCC 2-4 D18	2-4
1488469	SCC 1-4 D24	do kabli, Ø 19–24 mm	1-4	100	1483919	BCC 2-4 D24	2-4
1488473	SCC 1-4 D30	do kabli, Ø 25–30 mm	1-4	100	1483923	BCC 2-4 D30	2-4
1488481	SCC 4-7,5 D5,5	do kabli, Ø 4,5–5,5 mm	4-7,5	100	1483931	BCC 4-7 D5,5	4-7
1488483	SCC 4-7,5 D7	do kabli, Ø 6–7 mm	4-7,5	100	1483933	BCC 4-7 D7	4-7
1488485	SCC 4-7,5 D9	do kabli, Ø 8–9 mm	4-7,5	100	1483935	BCC 4-7 D9	4-7
1488487	SCC 4-7,5 D11	do kabli, Ø 10–11 mm	4-7,5	100	1483937	BCC 4-7 D11	4-7
1488491	SCC 4-7,5 D14	do kabli, Ø 12–14 mm	4-7,5	100	1483941	BCC 4-7 D14	4-7
1488495	SCC 4-7,5 D18	do kabli, Ø 15–18 mm	4-7,5	100	1483945	BCC 4-7 D18	4-7
1488501	SCC 4-7,5 D24	do kabli, Ø 19–24 mm	4-7,5	100	1483951	BCC 4-7 D24	4-7
1488505	SCC 4-7,5 D30	do kabli, Ø 25–30 mm	4-7,5	100	1483955	BCC 4-7 D30	4-7
1488510	SCC 7,5-12 D5,5	do kabli, Ø 4,5–5,5 mm	7,5-12	100	1483960	BCC 8-12 D5,5	8-12
1488511	SCC 7,5-12 D7	do kabli, Ø 6–7 mm	7,5-12	100	1483961	BCC 8-12 D7	8-12
1488513	SCC 7,5-12 D9	do kabli, Ø 8–9 mm	7,5-12	100	1483963	BCC 8-12 D9	8-12
1488515	SCC 7,5-12 D11	do kabli, Ø 10–11 mm	7,5-12	100	1483965	BCC 8-12 D11	8-12
1488519	SCC 7,5-12 D14	do kabli, Ø 12–14 mm	7,5-12	100	1483969	BCC 8-12 D14	8-12
1488523	SCC 7,5-12 D18	do kabli, Ø 15–18 mm	7,5-12	100	1483973	BCC 8-12 D18	8-12
1488527	SCC 7,5-12 D24	do kabli, Ø 19–24 mm	7,5-12	100	1483977	BCC 8-12 D24	8-12
1488531	SCC 7,5-12 D30	do kabli, Ø 25–30 mm	7,5-12	100	1483981	BCC 8-12 D30	8-12



Nr art.	Typ	Opis	Grubość kolnierza	Opak.	Poprzedni nr artykułu	Poprzedni typ	Poprzednia grubość kolnierza
1488609	SCCA 12-15	Element mocujący do SCC 1-4	12-15	100	1483999	BCCA (12-20)	12-20
1488611	SCCA 16-20	Element mocujący do SCC 1-4	16-20	100			



Zaciski sufitowe

Zaciski sufitowe z trzpieniem gwintowanym do indywidualnych rozwiązań montażowych na sufitach podwieszanych. Mocowanie do profilu nośnego poprzez zaciskanie.



Nr art.	Typ	Opis	Grubość kołnierza	Opak.	Poprzedni nr artykułu	Poprzedni typ	Poprzednia grubość kołnierza
1488601	SPC M6x9	Zacisk sufitowy z gwintowanym bolcem M6x9mm	-	100	1483991	CPC M6x9	-
1488603	SPC M6x16	Zacisk sufitowy z gwintowanym bolcem M6x16mm	-	100	1483993	CPC M6x16	-
1488605	SPC M6x25	Zacisk sufitowy z gwintowanym bolcem M6x25mm	-	100	1483995	CPC M6x25	-



Nr art.	Typ	Opis	Grubość kołnierza	Opak.	Poprzedni nr artykułu	Poprzedni typ	Poprzednia grubość kołnierza
1488607	SPCN M6	Przeciwnakrętka do zacisku sufitowego M6	-	100	1483997	CPCN M6	-

Zaciski nośne śrubowe

Zaciski nośne śrubowe do indywidualnych rozwiązań montażowych. Mocowanie do wsporników stalowych przez przykręcanie.



Nr art.	Typ	Opis	Grubość kołnierza	Opak.	Poprzedni nr artykułu	Poprzedni typ	Poprzednia grubość kołnierza
1488587	SK 213	Zaciski nośne śrubowe	-	100	1484702	TK 213	-



Nr art.	Typ	Opis	Grubość kołnierza	Opak.	Poprzedni nr artykułu	Poprzedni typ	Poprzednia grubość kołnierza
1488591	SKS 213 D20/25	z mocowaniem do rur \varnothing 20–25 mm	-	50	1484818	TKS 213-25	-
1488593	SKS 213 D32	z mocowaniem do rur \varnothing 30–32 mm	-	50	1484826	TKS 213-32	-
1488595	SKS 213 D40	z mocowaniem do rur \varnothing 36–40 mm	-	50	1484838	TKS 213-42	-

Zaciski nośne, wielofunkcyjne

Wielofunkcyjne zaciski nośne do montażu kabli, rur ochronnych i korytek kablowych. Mocowanie do wsporników stalowych przez przybijanie.



Nr art.	Typ	Opis	Grubość kolnierza	Opak.	Poprzedni nr artykułu	Poprzedni typ	Poprzednia grubość kolnierza
1488560	SK Multi 3-8	wielofunkcyjny	3-8	100	1485140	TK Multi 8	-
1488564	SK Multi 8-14	wielofunkcyjny	8-14	100	1485144	TK Multi 16	-
1488568	SK Multi 14-20	wielofunkcyjny	14-20	50	1485148	TK Multi 24	-

OBO Bettermann Polska Sp. z o.o. KG
Hüingser Ring 52
58710 Menden
NIEMCY

Biuro obsługi klienta
Tel.: +49 23 73 89-20 00
info@obo.de

www.obo.pl

© OBO Bettermann 04/2024 PL

Building Connections

